



Shell Markenpartner
 Max Mustermann
 Tel.: 00000 000 00
 E-Mail: sample@sample.de
 www.sampler.de



SHELL FUELSAVE DIESEL UND IHRE FLOTTE:
PARTNER FÜR EFFIZIENZ

IHRE ANFORDERUNG	UNSERE FORMEL	IHR NUTZEN ¹
Mehr Betriebsstunden	Schaumhemmer	Schnelleres Betanken
Zuverlässiger Betrieb	Trennung von Kraftstoff und Wasser im Lagertank, für eine einfachere Entwässerung Hilft Mikrobewachstum zu reduzieren	Einfache Tankpflege für ein geringeres Risiko von Filterverstopfung durch Mikroben und Eiskristalle
Niedrigere Betriebskosten	Korrosionshemmer zum Schutz gefährdeter Teile des Kraftstoffsystems Vorbeugung gegen Ablagerungen an den Einspritzdüsen	Verringerung von Wartungsaufwand und Ausfallrisiko ¹ Saubere Einspritzdüsen mit vollere Sprühbild unterstützen eine effiziente Verbrennung für höhere Kraftstoffeffizienz ¹
CO₂-Emissionen und Umweltauswirkung durch den Betrieb senken	Vorbeugung gegen Ablagerungen	Effiziente Verbrennung für höhere Kraftstoffeffizienz ¹

¹Interne Shell Tests mit Hochleistungsmotoren und Nutzfahrzeugen ergaben Kraftstoffeinsparungen von bis zu 3% im Vergleich zu herkömmlichem Diesel ohne Wirtschaftlichkeitsformel. Praxiserfahrungen von Kunden haben diese Ergebnisse bestätigt, in einigen Fällen wurden sogar noch höhere Kraftstoffeinsparungen erzielt.

Shell
FuelSave Diesel
 Entwickelt, um Kraftstoff zu sparen¹

WEITERENTWICKELT
 für niedrigere Betriebskosten¹

**IN IHRER WELT
 ZÄHLT
 JEDER LITER**



¹Interne Shell Tests mit Hochleistungsmotoren und Nutzfahrzeugen ergaben Kraftstoffeinsparungen von bis zu 3% im Vergleich zu herkömmlichem Diesel ohne Wirtschaftlichkeitsformel. Praxiserfahrungen von Kunden haben diese Ergebnisse bestätigt, in einigen Fällen wurden sogar noch höhere Kraftstoffeinsparungen erzielt.

Steigende
Kosten senken
Ihre Erträge ...

Standzeiten
bedeuten
Verluste ...

Wartung ist
wichtig, aber auch
kostspielig ...

FERNVERKEHR ALLES DREHT SICH UM EFFIZIENZ

Sie kennen die heutigen Herausforderungen im Fernverkehr: steigende Betriebskosten, strengere Umweltauflagen und unproduktive Standzeiten. Dazu kommen die Kosten für Fahrzeuge, Kraftstoff und Mitarbeiter, die man als Verantwortlicher in die Spur bekommen muss. Selbstverständlich wollen Sie aus Ihren Investitionen das Maximum herausholen. Genau da können wir Ihnen als Ihr Partner für Effizienz helfen!

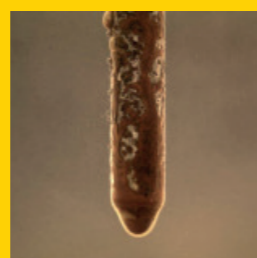
Wir haben Shell FuelSave Diesel weiterentwickelt, damit Sie sich auf einen wirtschaftlicheren Betrieb Ihrer Flotte verlassen können.

FORMEL FÜR IHREN ERFOLG

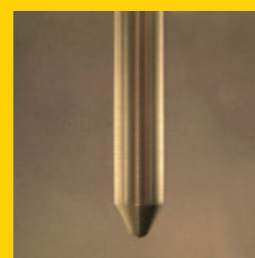
- ✓ **Gegen Korrosion**
- ✓ **Gegen Mikrobenwachstum**
- ✓ **Für optimale Wasserabscheidung**

Das weiterentwickelte Shell FuelSave Diesel bewirkt eine gute Wasserabscheidung und ermöglicht hiermit eine optimale Lagerung, um lagerungsbedingte Störungen zu minimieren. Es wurde auch entwickelt, um der Korrosion an wichtigen Teilen des Kraftstoffsystems vorzubeugen. Zusammen kann dies helfen, Motoren zu schützen und die Kosten für Flottenbetreiber zu senken.

Korrosion mit
herkömmlichem Diesel¹



Korrosionsschutz mit
Shell FuelSave Diesel

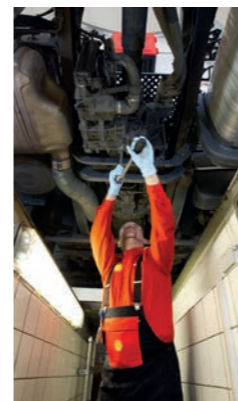
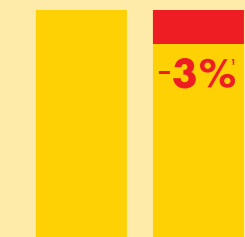


SHELL FUELSAVE DIESEL WEITERENTWICKELT FÜR ERHÖHTE FLOTTEN-EFFIZIENZ



✓ Bis zu 3%¹ Kraftstoff sparen

Shell FuelSave Diesel wurde entwickelt, um die Bildung von Ablagerungen an den Einspritzdüsen zu verhindern. Dies kann helfen, Einsparungen von bis zu 3%¹ zu erreichen, pro Tankfüllung weiter zu fahren und letztendlich Ihre gesamten Kraftstoffkosten zu senken.



✓ Wartungsaufwand reduzieren

Mit fortschreitender Zeit und Kilometerleistung können in Hochleistungsmotoren Ablagerungen entstehen, die zu Leistungsabfällen führen und zunehmend Wartung erfordern. Das Ersetzen verrosteter Maschinenteile verursacht in der Regel kostspielige Ausfallzeiten. Shell FuelSave Diesel wurde gegen Korrosion und Verschmutzung im Motor- und Kraftstoffsystem entwickelt. Es kann zu längeren Wartungsintervallen und niedrigeren Kosten beitragen. Zudem wurde die Formel technologisch verbessert, um durch die Reduzierung von Mikrobenwachstum das Risiko von verstopften Filtern zu senken und somit die Zuverlässigkeit Ihrer Motoren zu erhöhen.



✓ Umweltbelastung vermindern

Ganz gleich ob Ihre Dieselfahrzeuge alt oder neu sind: Shell FuelSave Diesel wurde entwickelt, um Ihnen zu helfen, bis zu 3%¹ Kraftstoff zu sparen. Eine effizientere Kraftstoffverbrennung ermöglicht Ihnen gleichzeitig, CO₂-Emissionen zu reduzieren. Ein guter Weg, der hilft, die Umweltbelastung zu vermindern.



„Mit **Shell FuelSave Diesel** konnten wir die Effizienz unseres Fuhrparks deutlich steigern. Das ist unser Kraftstoff für die Zukunft.“

Helmut Adams, Spedition Adams Transporte, Deutschland

WIE VIEL SIE MIT HILFE VON SHELL FUELSAVE DIESEL SPAREN KÖNNEN

Jahresverbrauch einer Flotte (Beispiel)	3% Kraftstoffeinsparung ¹ (Beispiel)	Eingesparte Kraftstoffkosten (Beispielpreis: 1,00 € pro Liter)	Eingesparte CO ₂ -Emissionen (Beispiel)	Zusätzliche Kilometerleistung ² (Beispiel)
500 m ³	15 m ³	15.000 €	39 Tonnen	50.000 km
1.500 m ³	45 m ³	45.000 €	118 Tonnen	150.000 km
3.000 m ³	90 m ³	90.000 €	237 Tonnen	300.000 km

¹Interne Shell Tests mit Hochleistungsmotoren und Nutzfahrzeugen ergaben Kraftstoffeinsparungen von bis zu 3% im Vergleich zu herkömmlichem Diesel ohne Wirtschaftlichkeitsformel.

Praxiserfahrungen von Kunden haben diese Ergebnisse bestätigt, in einigen Fällen wurden sogar noch höhere Kraftstoffeinsparungen erzielt.

²Basierend auf Annahmen: Tankvolumen: 820 l; Kraftstoffverbrauch: 30 l herkömmlicher Diesel pro 100 km.

¹Ohne Wirtschaftlichkeitsformel.